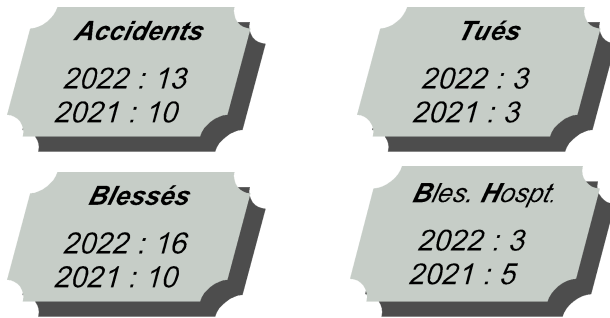


Accidentalité routière en Loir-et-Cher - Bulletin mensuel

Février - 2022



Données 2021 provisoires – 2022 non consolidées

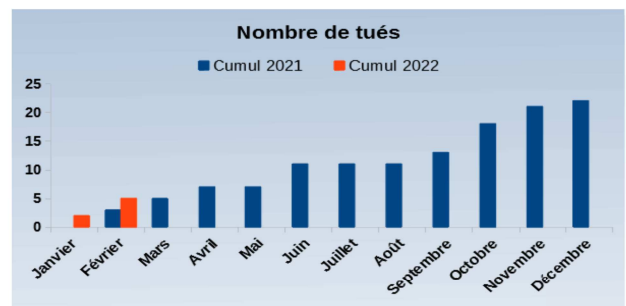
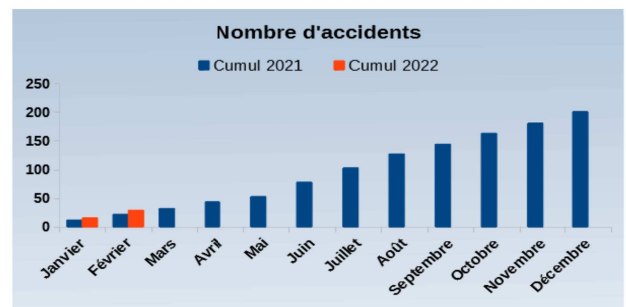
Pour ce mois de février 2022, les accidents sont plus nombreux qu'en février 2021. Néanmoins on constate une baisse des accidents graves (mortels et non mortels).

Parmi les 26 usagers impliqués, baisse également des jeunes de moins de 25 ans et des séniors de plus de 64 ans, ainsi que des usagers vulnérables (piétons, cyclistes, 2 roues motorisés)

19 conducteurs étaient impliqués, dont 8 « présumés responsables » de l'accident, la plupart âgée de 35 à 55 ans.

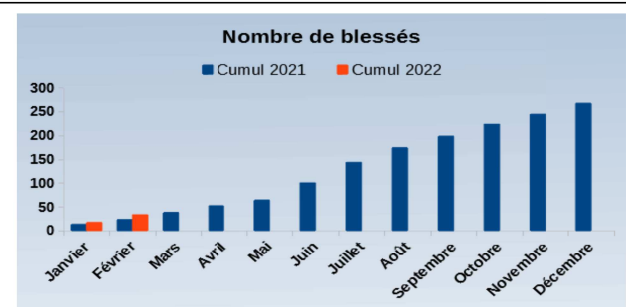
Cumul de janvier à février ...

	2021	2022	Ecart 2021 / 2022
Accidents	22	29	+ 7
Tués	3	5	+ 2
Blessés	23	33	+ 10
Bles.Hospit.	14	11	- 3



Accidentalité des 5 dernières années

	Accidents	Acc. Mortels	Tués	Blessés
2021 p	201	22	20	267
2020	169	20	20	211
2019	255	29	31	357
2018	217	27	30	276
2017	281	31	35	372



Contrôles Forces de l'ordres Les infractions

Nombre d'infractions	Fév 2022	Fév 2021	Evolution	
à la vitesse hors CSA	450	450	-	
alcoolémie	76	66	15 %	↗
stupéfiants	55	85	-35,3 %	↘
conduite avec téléphone ou dispositif oreillette	159	148	7,4 %	↗
règles sur les intersections et priorités	95	61	55,7 %	↗
de conduite en défaut de permis	77	65	18,5 %	↗
rétections de permis de conduire	135	137	-1,5 %	↘

Localisation des accidents graves - cumul 2022

